

ขอบเขตของงาน Terms of Reference :TOR

จัดซื้อเครื่องออกกำลังกายในร่ม อาคารโรงพลศึกษา รฐท.สส.

จำนวน ๓๑ รายการ จำนวน ๑ งาน

๑. ความเป็นมา

ตามแผนการจัดซื้อจัดจ้าง ประจำปีงบประมาณ ๖๙ กลยุทธ์ด้านส่งกำลังบำรุง ในวงเงินที่จะจัดซื้อจัดจ้างรวมทั้งสิ้น ๖,๑๒๘,๒๑๐,๗๑๗ บาท (หกพันหนึ่งร้อยยี่สิบแปดล้านสองแสนหนึ่งหมื่นเจ็ดร้อยสิบเจ็ดบาทถ้วน) ในการนี้ มีงานจัดซื้อเครื่องออกกำลังกายในร่ม อาคารโรงพลศึกษา รฐท.สส. จำนวน ๓๑ รายการ วงเงิน ๑,๙๘๓,๗๘๐ บาท (หนึ่งล้านเก้าแสนแปดหมื่นสามพันเจ็ดร้อยแปดสิบบาทถ้วน) ที่ รฐท.สส.เป็นหน่วยถืองบประมาณรวมอยู่ด้วย

๒. วัตถุประสงค์

เพื่อส่งเสริมให้กำลังพลและครอบครัวได้ออกกำลังกายหลังการปฏิบัติงาน ให้มีสุขภาพแข็งแรงทั้งทางด้านร่างกาย อารมณ์และจิตใจ ใช้เวลาว่างให้เกิดประโยชน์ เสริมสร้างภูมิคุ้มกันต้านทานโรค และห่างไกลยาเสพติด ตามนโยบายของ ทร.

๓. คุณสมบัติของผู้เสนอราคา

- ๓.๑ มีความสามารถตามกฎหมาย
- ๓.๒ ไม่เป็นบุคคลล้มละลาย
- ๓.๓ ไม่อยู่ระหว่างเลิกกิจการ
- ๓.๔ ไม่เป็นบุคคลซึ่งอยู่ระหว่างถูกระงับการยื่นข้อเสนอหรือทำสัญญากับหน่วยงานของรัฐไว้ชั่วคราวเนื่องจากเป็นผู้ที่ไม่ผ่านเกณฑ์การประเมินผลการปฏิบัติงานของผู้ประกอบการตามระเบียบที่รัฐมนตรีว่าการกระทรวงการคลังกำหนดตามที่ประกาศเผยแพร่ในระบบเครือข่ายสารสนเทศของกรมบัญชีกลาง ตาม พ.ร.บ. การจัดซื้อจัดจ้างและการบริหารพัสดุภาครัฐ พ.ศ.๒๕๖๐ มาตรา ๑๐๖ วรรคสาม
- ๓.๕ ไม่เป็นบุคคลซึ่งถูกระงับชื่อไว้ในบัญชีรายชื่อผู้ทำงานและได้แจ้งเวียนชื่อให้เป็นผู้ทำงานของหน่วยงานของรัฐในระบบเครือข่ายสารสนเทศของกรมบัญชีกลาง ซึ่งรวมถึงนิติบุคคลที่ผู้ทำงานเป็นหุ้นส่วนผู้จัดการ กรรมการผู้จัดการ ผู้บริหาร ผู้มีอำนาจในการดำเนินงานในกิจการของนิติบุคคลนั้นด้วย ตาม พ.ร.บ. การจัดซื้อจัดจ้างและการบริหารพัสดุภาครัฐ พ.ศ.๒๕๖๐ มาตรา ๑๐๙
- ๓.๖ มีคุณสมบัติและไม่มีลักษณะต้องห้ามตามที่คณะกรรมการนโยบายการจัดซื้อจัดจ้างและการบริหารพัสดุภาครัฐกำหนดในราชกิจจานุเบกษา
- ๓.๗ เป็นบุคคลธรรมดาหรือนิติบุคคล ผู้มีอาชีพขายพัสดุดังกล่าว
- ๓.๘ ไม่เป็นผู้มีผลประโยชน์ร่วมกันกับผู้ยื่นข้อเสนอรายอื่นที่เข้ายื่นข้อเสนอให้แก่ รฐท.สส. ณ วันประกาศจัดซื้อ หรือไม่เป็นผู้กระทำการอันเป็นการขัดขวางการแข่งขันอย่างเป็นธรรมในการจัดซื้อครั้งนี้
- ๓.๙ ไม่เป็นผู้ได้รับเอกสิทธิ์หรือความคุ้มกัน ซึ่งอาจปฏิเสธไม่ยอมขึ้นศาลไทย เว้นแต่รัฐบาลของผู้ยื่นข้อเสนอได้มีคำสั่งให้สละเอกสิทธิ์และความคุ้มกันเช่นนั้น
- ๓.๑๐ ผู้ยื่นข้อเสนอต้องลงทะเบียนที่มีข้อมูลถูกต้องครบถ้วนในระบบจัดซื้อจัดจ้างภาครัฐด้วยอิเล็กทรอนิกส์ (Electronic Government Procurement : e-GP) ของกรมบัญชีกลาง
- ๓.๑๑ ผู้ยื่นข้อเสนอซึ่งได้รับคัดเลือกเป็นคู่สัญญาต้องลงทะเบียนในระบบจัดซื้อจัดจ้างภาครัฐด้วยอิเล็กทรอนิกส์ (Electronic Government Procurement : e-GP) ของกรมบัญชีกลาง ตามที่คณะกรรมการ ปปช. กำหนด
- ๓.๑๒ ผู้ยื่นข้อเสนอต้องไม่อยู่ในฐานะเป็นผู้ไม่แสดงบัญชีรายรับรายจ่ายหรือแสดงบัญชีรายรับรายจ่ายไม่ถูกต้องครบถ้วนในสาระสำคัญ ตามที่คณะกรรมการ ปปช. กำหนด

ว่าที่ น.อ.  ประธานฯ น.ท.หญิง  กรรมการฯ ร.ท.  กรรมการฯ

๓.๑๓ ผู้ยื่นข้อเสนอซึ่งได้รับคัดเลือกเป็นคู่สัญญาต้องรับและจ่ายเงินผ่านบัญชีธนาคาร เว้นแต่การจ่ายเงินแต่ละครั้งซึ่งมีมูลค่าไม่เกินสามหมื่นบาทคู่สัญญาอาจจ่ายเงินเป็นเงินสดได้ ตามที่คณะกรรมการปช. กำหนด

๓.๑๔ กรณีที่ผู้ยื่นข้อเสนอเป็นผู้ประกอบการวิสาหกิจขนาดกลางและขนาดย่อม (SMEs) ให้แนบสำเนาใบขึ้นทะเบียนเป็นผู้ประกอบการวิสาหกิจขนาดกลางและขนาดย่อม (SMEs)

๓.๑๕ ผู้ยื่นข้อเสนอที่ยื่นข้อเสนอในรูปแบบของ “กิจการร่วมค้า” ต้องมีคุณสมบัติดังนี้

กรณีที่ข้อตกลงระหว่างผู้เข้าร่วมค้ำกำหนดให้ผู้เข้าร่วมค้ำรายใดรายหนึ่งเป็นผู้เข้าร่วมค้ำหลัก ข้อตกลงระหว่างผู้เข้าร่วมค้ำจะต้องมีการกำหนดสัดส่วนหน้าที่และความรับผิดชอบในปริมาณงานสิ่งของหรือมูลค่าตามสัญญาของผู้เข้าร่วมค้ำหลักมากกว่าผู้เข้าร่วมค้ำรายอื่นทุกราย

กรณีที่ข้อตกลงระหว่างผู้เข้าร่วมค้ำกำหนดให้ผู้เข้าร่วมค้ำรายใดรายหนึ่งเป็นผู้เข้าร่วมค้ำหลัก กิจการร่วมค้ำนั้นต้องใช้ผลงานของผู้เข้าร่วมค้ำหลักรายเดียวเป็นผลงานของกิจการร่วมค้ำที่ยื่นข้อเสนอ

สำหรับข้อตกลงระหว่างผู้เข้าร่วมค้ำที่ไม่ได้กำหนดให้ผู้เข้าร่วมค้ำรายใดเป็นผู้เข้าร่วมค้ำหลัก ผู้เข้าร่วมค้ำทุกรายจะต้องมีคุณสมบัติครบถ้วนตามเงื่อนไขที่กำหนดไว้ในเอกสารเชิญชวน

กรณีที่ข้อตกลงระหว่างผู้เข้าร่วมค้ำกำหนดให้มีการมอบหมายผู้เข้าร่วมค้ำรายใดรายหนึ่งเป็นผู้ยื่นข้อเสนอในนามกิจการร่วมค้ำ การยื่นข้อเสนอดังกล่าวไม่ต้องมีหนังสือมอบอำนาจ

สำหรับข้อตกลงระหว่างผู้เข้าร่วมค้ำที่ไม่ได้กำหนดให้ผู้เข้าร่วมค้ำรายใดเป็นผู้ยื่นข้อเสนอ ผู้เข้าร่วมค้ำทุกรายจะต้องลงลายมือชื่อในหนังสือมอบอำนาจให้ผู้เข้าร่วมค้ำรายใดรายหนึ่งเป็นผู้ยื่นข้อเสนอในนามกิจการร่วมค้ำ

๓.๑๖ มูลค่าสุทธิของกิจการ

๓.๑๖.๑ กรณีผู้ยื่นข้อเสนอเป็นนิติบุคคลที่จัดตั้งขึ้นตามกฎหมายไทยซึ่งได้จดทะเบียนเกินกว่า ๑ ปี ต้องมีมูลค่าสุทธิของกิจการ จากผลต่างระหว่างสินทรัพย์สุทธิหักด้วยหนี้สินสุทธิที่ปรากฏ ในงบแสดงฐานะการเงินที่มีการตรวจรับรองแล้ว ซึ่งจะต้องแสดงค่าเป็นบวก ๑ ปีสุดท้ายก่อนวันยื่นข้อเสนอ

๓.๑๖.๒ กรณีผู้ยื่นข้อเสนอเป็นนิติบุคคลที่จัดตั้งขึ้นตามกฎหมายไทย ซึ่งยังไม่มีงบแสดงฐานะการเงินกับกรมพัฒนาธุรกิจการค้า ให้พิจารณาการกำหนดมูลค่าของทุนจดทะเบียน โดยผู้ยื่นข้อเสนอจะต้องมีทุนจดทะเบียนที่เรียกชำระมูลค่าหุ้นแล้ว ณ วันที่ยื่นข้อเสนอ โดยการจัดซื้อในครั้งนี้มีมูลค่าการจัดซื้อจัดจ้างเกิน ๑ ล้านบาท แต่ไม่เกิน ๕ ล้านบาท ต้องมีทุนจดทะเบียนไม่ต่ำกว่า ๑ ล้านบาท

๓.๑๖.๓ สำหรับการจัดซื้อจัดจ้างครั้งหนึ่งที่มีวงเงินเกิน ๕๐๐,๐๐๐ บาทขึ้นไป กรณีผู้ยื่นข้อเสนอเป็นบุคคลธรรมดา ให้พิจารณาจากหนังสือรับรองบัญชีเงินฝากไม่เกิน ๙๐ วัน ก่อนวันยื่นข้อเสนอ โดยต้องมีเงินฝากคงเหลือในบัญชีธนาคารเป็นมูลค่า ๑ ใน ๔ ของมูลค่างบประมาณของโครงการหรือรายการที่ยื่นข้อเสนอในแต่ละครั้ง และหากเป็นผู้ชนะการจัดซื้อจัดจ้างหรือเป็นผู้ได้รับการคัดเลือกจะต้องแสดงหนังสือรับรองบัญชีเงินฝากที่มีมูลค่าดังกล่าวอีกครั้งหนึ่งในวันลงนามในสัญญา

๓.๑๖.๔ กรณีที่ผู้ยื่นข้อเสนอไม่มีมูลค่าสุทธิของกิจการหรือทุนจดทะเบียนหรือมีแต่ไม่เพียงพอที่จะเข้ายื่นข้อเสนอ ผู้ยื่นข้อเสนอสามารถขอวงเงินสินเชื่อ โดยต้องมีวงเงินสินเชื่อ ๑ ใน ๔ ของมูลค่างบประมาณของโครงการหรือรายการที่ยื่นข้อเสนอในแต่ละครั้ง (สินเชื่อที่ธนาคารภายในประเทศหรือบริษัทเงินทุนหรือบริษัทเงินทุนหลักทรัพย์ที่ได้รับอนุญาตให้ประกอบกิจการเงินทุนเพื่อการพาณิชย์และประกอบธุรกิจค้าประกัน ตามประกาศของธนาคารแห่งประเทศไทย ตามรายชื่อบริษัทเงินทุนที่ธนาคารแห่งประเทศไทยเวียนแจ้งให้ทราบโดยพิจารณายอดเงินรวมของวงเงินสินเชื่อที่สำนักงานใหญ่รับรองหรือที่สำนักงานสาขารับรอง (กรณีได้รับมอบอำนาจจากสำนักงานใหญ่) ซึ่งออกให้แก่ผู้ยื่นข้อเสนอ นับถึงวันยื่นข้อเสนอไม่เกิน ๙๐ วัน)

ทั้งนี้ หนังสือรับรองวงเงินสินเชื่อให้เป็นไปตามแบบที่กรมบัญชีกลางกำหนด
ข้อยกเว้น

กรณีตามข้อ ๓.๑๖.๑ - ข้อ ๓.๑๖.๔ ไม่ใช่บังคับกับกรณีดังต่อไปนี้

(๑) ผู้ยื่นข้อเสนอเป็นหน่วยงานของรัฐ

(๒) นิติบุคคลที่จัดตั้งขึ้นตามกฎหมายไทยที่อยู่ระหว่างการฟื้นฟูกิจการตามพระราชบัญญัติ
ล้มละลาย (ฉบับที่ ๑๐) พ.ศ. ๒๕๖๑

(๓) งานจ้างก่อสร้างที่กรมบัญชีกลางได้ขึ้นทะเบียนผู้ประกอบการงานก่อสร้างแล้ว และงานจ้าง
ก่อสร้างที่หน่วยงานของรัฐได้มีการจัดทำบัญชีผู้ประกอบการงานก่อสร้างที่มีคุณสมบัติเบื้องต้นไว้แล้วก่อนวันที่
พระราชบัญญัติการจัดซื้อจัดจ้างฯ มีผลใช้บังคับ

๔. รูปแบบรายการหรือคุณลักษณะ

เป็นอุปกรณ์ออกกำลังกายที่ได้มาตรฐาน จำนวน ๓๑ รายการ ดังนี้

๔.๑ รายละเอียดคุณลักษณะเฉพาะตามผนวกที่แนบ

๔.๒ เป็นของใหม่ไม่เก่าเก็บ และไม่เคยใช้งานมาก่อน

๔.๓ ต้องมีรายละเอียด ขนาด และจำนวน ตามที่ทางราชการกำหนด

๔.๔ ราคาที่เสนอเป็นราคารวมภาษีมูลค่าเพิ่ม ภาษีอื่น ค่าขนส่ง ค่าแรง ตลอดจนค่าใช้จ่ายอื่นๆ

ได้ด้วยแล้ว และนำเข้าเก็บ ณ สถานที่ ที่ทางราชการกำหนด

๕. ระยะเวลาแล้วเสร็จและส่งมอบงาน

ผู้ได้รับการคัดเลือกจะต้องดำเนินการส่งมอบงานที่ถูกต้องตามคุณลักษณะที่กำหนด พร้อมติดตั้ง
ให้กับทางราชการไว้ใช้ราชการภายในระยะเวลา ๔๕ (สี่สิบห้า) วัน นับถัดจากวันลงนามในสัญญา

๖. ระยะเวลายื่นราคา

ผู้เสนอราคาจะต้องยื่นราคาการเสนอราคาไม่น้อยกว่า ๑๒๐ (หนึ่งร้อยยี่สิบ) วัน

๗. วงเงินงบประมาณ

๑,๔๘๓,๗๘๐ บาท (หนึ่งล้านเก้าแสนแปดหมื่นสามพันเจ็ดร้อยแปดสิบบาทถ้วน)

๘. การรับประกันความชำรุดบกพร่องของงาน

ต้องรับประกันความชำรุดบกพร่องของอุปกรณ์ พร้อมทั้งมีใบรับประกัน หากมีเหตุชำรุดบกพร่อง
หรือเสียหายเกิดขึ้นจากงานจัดซื้อนี้ภายในกำหนด ๑ ปี นับถัดจากวันที่ได้ส่งมอบงานและคณะกรรมการตรวจรับแล้ว
หากเกิดความบกพร่อง ผู้รับจ้างจะต้องรีบทำการแก้ไขให้แล้วเสร็จหรือเปลี่ยนใหม่ทดแทนที่ชำรุดภายในกำหนด
๑๕ วัน นับแต่วันที่ได้รับแจ้งจาก รฐท.สส. ทั้งนี้จะต้องมีการบำรุงรักษาอุปกรณ์ฟรีอีกทั้งมีบริการตรวจเช็ค
อุปกรณ์ทุก ๆ ๔ เดือน ณ ห้องออกกำลังกาย อาคารโรงพลศึกษา รฐท.สส. ตลอดระยะเวลา ๑ ปี

๙. เงื่อนไขการชำระเงิน

รฐท.สส. จะจ่ายเงินงวดเดียวเมื่อตรวจรับพัสดุแล้วเสร็จ

๑๐. ค่าปรับ

คิดค่าปรับเป็นรายวันในอัตราร้อยละ ๐.๒๐ (ศูนย์จุดสองศูนย์) ของมูลค่าสิ่งของที่ยังไม่ได้ส่งมอบ

๑๑. หลักเกณฑ์การพิจารณาคัดเลือกข้อเสนอ

จะพิจารณาคัดเลือกโดยใช้หลักเกณฑ์ราคา และพิจารณาจากราคารวม

๑๒. การจัดส่ง

จัดส่งเครื่องออกกำลังกาย ณ อาคารโรงพลศึกษา รฐท.สส.

ผนวก
 รายการจัดซื้อเครื่องออกกำลังกายในร่ม อาคารโรงพลศึกษา รุท.สส.
 จำนวน ๓๑ รายการ จำนวน ๑ งาน

๑. เครื่องวิ่งไฟฟ้า	จำนวน ๗ เครื่อง
๒. เครื่องเดินวงรี	จำนวน ๒ เครื่อง
๓. จักรยานนั่งปั่น แบบมีพนักพิง	จำนวน ๒ เครื่อง
๔. จักรยานนั่งปั่นตรง	จำนวน ๒ เครื่อง
๕. เครื่องฝึกกล้ามเนื้อหน้าอก และไหล่	จำนวน ๑ เครื่อง
๖. เครื่องฝึกกล้ามเนื้อหน้าอก ไหล่ และหลัง	จำนวน ๑ เครื่อง
๗. เครื่องฝึกกล้ามเนื้อแขนด้านหน้า และแขนด้านหลัง	จำนวน ๑ เครื่อง
๘. เครื่องฝึกกล้ามเนื้อหน้าอก หลัง ไหล่ แขน	จำนวน ๑ เครื่อง
๙. เครื่องฝึกกล้ามเนื้อส่วนท้อง และหลัง	จำนวน ๑ เครื่อง
๑๐. เครื่องฝึกกล้ามเนื้อสะโพกและก้น	จำนวน ๑ เครื่อง
๑๑. เครื่องฝึกกล้ามเนื้อขาด้านหน้า	จำนวน ๑ เครื่อง
๑๒. เครื่องฝึกกล้ามเนื้อขาด้านหลัง	จำนวน ๑ เครื่อง
๑๓. เครื่องฝึกกล้ามเนื้อต้นขาด้านใน และด้านนอก	จำนวน ๑ เครื่อง
๑๔. ชุดฝึกกล้ามเนื้อรวมแบบ ๕ สถานี	จำนวน ๑ ชุด
๑๕. เครื่องฝึกกล้ามเนื้ออกประสงค์	จำนวน ๑ เครื่อง
๑๖. เครื่องฝึกกล้ามเนื้อขาแบบลาดเอียง	จำนวน ๑ เครื่อง
๑๗. เครื่องฝึกกล้ามเนื้อ ขา น่อง แบบยืน	จำนวน ๑ เครื่อง
๑๘. ม้านั่งบริหารกล้ามเนื้อแบบลาดชัน	จำนวน ๑ ตัว
๑๙. ม้าฝึกกล้ามเนื้อหลัง	จำนวน ๑ ตัว
๒๐. ม้าฝึกกล้ามเนื้อแขนด้านหน้า	จำนวน ๑ ตัว
๒๑. ม้าฝึกกล้ามเนื้อหน้าท้อง	จำนวน ๑ ตัว
๒๒. ม้านั่งปรับระดับ	จำนวน ๒ ตัว
๒๓. ม้านั่งบริหารแบบราบ	จำนวน ๑ ตัว
๒๔. ชุดดัมเบล น้ำหนัก ๒.๕-๒๕ กก. พร้อมชั้นวาง	จำนวน ๑ ชุด
๒๕. ชุดดัมเบล น้ำหนัก ๒๗.๕-๕๐ กก. พร้อมชั้นวาง	จำนวน ๑ ชุด
๒๖. โอลิมปิคบาร์พิกน้ำหนัก ๑๐-๓๐ กก. พร้อมชั้นวาง	จำนวน ๑ ชุด
๒๗. ชุดแผ่นน้ำหนักหุ้มยาง ๒.๕-๒๕ กก.	จำนวน ๒ ชุด
๒๘. ฟันยาง ๒๕ มม.	จำนวน ๕๐ ตรม.
๒๙. บาร์แกนตรงยกน้ำหนักแบบโอลิมปิค	จำนวน ๓ ชิ้น
๓๐. บาร์หยัก	จำนวน ๑ ชิ้น
๓๑. ชุด Handle	จำนวน ๑ ชุด

คุณลักษณะเฉพาะอุปกรณ์ออกกำลังกาย จำนวน ๓๑ รายการ เป็นอุปกรณ์สำหรับเสริมสร้างสมรรถภาพร่างกาย ฝึกความอดทน ความแข็งแรงของกล้ามเนื้อ ปอด หัวใจ และระบบไหลเวียนโลหิต ที่มีคุณภาพ ทนทาน แข็งแรง เป็นของใหม่ ไม่เก่าเก็บ และไม่เคยใช้งานมาก่อน โดยมีรายละเอียดคุณลักษณะเฉพาะแต่ละรายการ ดังนี้

รายการที่ ๑ ตู้วิ่งไฟฟ้า

คุณสมบัติเฉพาะ

๑. เป็นอุปกรณ์สำหรับเสริมสร้างสมรรถภาพร่างกาย ความแข็งแรงของ ปอด หัวใจ ระบบไหลเวียนโลหิต
๒. โครงสร้างอุปกรณ์เป็นหลัก แข็งแรง ทนทาน
๓. พื้นที่พักเท้าเป็นอลูมิเนียม ลดการเกิดสนิม
๔. หน้าจอแบบ LED แสดงข้อมูล เวลา, ระยะทาง, ความเร็ว, ความชัน, แคลอรี, อัตราการเต้นของหัวใจ
๕. สายพานขนาดโดยประมาณไม่น้อยกว่า กว้าง ๖๐ เซนติเมตร ยาว ๑๖๒ เซนติเมตร
๖. มีแขนจับด้านข้างสำหรับการเดินขึ้นทางชันเพื่อเพิ่มความมั่นคงและปลอดภัย
๗. มีกำลังมอเตอร์ขนาดไม่น้อยกว่า ๖.๐ แรงม้า (HP) ระบบ AC ทำงานแบบต่อเนื่อง
๘. สามารถปรับความเร็วได้ ตั้งแต่ ๑-๒๕ กิโลเมตรต่อชั่วโมง
๙. สามารถปรับความชันได้ ตั้งแต่ ๐-๑๕ ระดับ
๑๐. มีระบบหยุดฉุกเฉินเพื่อความปลอดภัยขณะออกกำลังกาย
๑๑. มีโปรแกรมการออกกำลังกายแบบสำเร็จรูป แบบตั้งค่าเอง และมีโปรแกรมคำนวณค่าดัชนีมวลกาย (BMI)
๑๒. ใช้กำลังไฟฟ้า ๒๒๐ โวลต์
๑๓. สามารถวัดอัตราการเต้นหัวใจแบบมือสัมผัส
๑๔. มีปุ่มลัดความเร็ว
๑๕. มีระบบชาร์จโทรศัพท์มือถือแบบไร้สาย (Wireless Charger)
๑๖. สามารถรับน้ำหนักผู้ใช้งานได้ไม่ต่ำกว่า ๑๕๐ กิโลกรัม
๑๗. อุปกรณ์โดยประมาณขนาดไม่น้อยกว่า กว้าง ๙๗ เซนติเมตร ยาว ๒๑๐ เซนติเมตร สูง ๑๗๐ เซนติเมตร
๑๘. มีเอกสารรับรองมาตรฐาน EN ISO ๒๐๙๕๗
๑๙. มีเอกสารรับรองการทดสอบมอเตอร์ จากสถาบันที่ได้รับการรับรองจากกระทรวงอุตสาหกรรม

รายการที่ ๒ เครื่องเดินวงรี

คุณสมบัติเฉพาะ

๑. โครงสร้างอุปกรณ์เป็นหลัก แข็งแรง ทนทาน
๒. มีโปรแกรมสำเร็จรูปและแบบตั้งค่าเอง
๓. หน้าจอแสดงผล เป็นแบบ LED แสดงค่า เวลา, ความเร็ว, ระยะทาง, ระดับความแรงต้าน, แคลอรี, อัตราการเต้น-ของหัวใจ, วัตต์, Body Fat
๔. ใช้ระบบปั่นไฟในตัวที่เรียกว่า Self Generator
๕. สามารถปรับแรงต้านได้
๖. สามารถวัดอัตราการเต้นหัวใจแบบมือสัมผัส
๗. มีระยะช่วงก้าวยาว ๑๙ นิ้ว

๘. มีที่สำหรับมือจับ ไม่น้อยกว่า ๒ ตำแหน่ง
๙. มีน้ำหนักจานล้อ (fly Wheel) ไม่น้อยกว่า ๑๐ กิโลกรัม
๑๐. มีปุ่มลัดที่หน้าจอเพื่อปรับแรงต้าน
๑๑. สามารถรับน้ำหนักผู้ใช้ ไม่น้อยกว่า ๑๕๐ กิโลกรัม
๑๒. ขนาดอุปกรณ์ความกว้างไม่น้อยกว่า ๖๐ เซนติเมตร ยาวไม่น้อยกว่า ๑๙๐ เซนติเมตร สูงไม่น้อยกว่า ๑๖๕ เซนติเมตร
๑๓. มีเอกสารรับรองมาตรฐานโรงงาน ISO๙๐๐๑ หรือเทียบเท่า

รายการที่ ๓ จักรยานนั่งปั่น แบบมีพนักพิง

คุณสมบัติเฉพาะ

๑. โครงสร้างอุปกรณ์เป็นเหล็ก แข็งแรง ทนทาน หรือเทียบเท่า หรือเทียบเท่า
๒. มีโปรแกรมสำเร็จรูป และแบบตั้งค่าเอง
๓. หน้าจอมีไฟแสดงผลแบบ LED เมื่อมีการปั่น แสดงค่า เวลา,ความเร็ว,ระยะทาง,ระดับแรงต้าน,แคลอรี, อัตราการเต้นของหัวใจ,วัตต์
๔. ไม่ใช่แหล่งกำเนิดไฟฟ้าจากภายนอก
๕. เบาะนั่งสามารถปรับใกล้-ไกลได้
๖. สามารถวัดอัตราการเต้นหัวใจแบบมือสัมผัส
๗. มีที่สำหรับมือจับไม่น้อยกว่า ๒ ตำแหน่ง
๘. สามารถปรับแรงต้านได้
๙. มีปุ่มปรับเพิ่ม-ลดแรงต้าน ที่มีมือจับข้างขวา และปุ่ม เริ่ม-หยุด ที่มีมือจับข้างซ้ายข้างเบาะนั่ง
๑๐. มีระบบชาร์จโทรศัพท์มือถือแบบไร้สาย (Wireless Charger)
๑๑. ขนาดอุปกรณ์ไม่ต่ำกว่า ยาว ๑๖๐ เซนติเมตร กว้าง ๗๐ เซนติเมตร สูง ๑๓๕ เซนติเมตร
๑๒. สามารถรับน้ำหนักผู้ใช้ไม่น้อยกว่า ๑๕๐ กิโลกรัม
๑๓. มีเอกสารรับรองมาตรฐาน EN ISO ๒๐๙๕๗ และได้รับเครื่องหมาย CE mark หรือเทียบเท่า

รายการที่ ๔ จักรยานปั่นนั่งตรง

คุณสมบัติเฉพาะ

๑. โครงสร้างอุปกรณ์เป็นเหล็ก แข็งแรง ทนทาน หรือเทียบเท่า
๒. มีโปรแกรมสำเร็จรูป และแบบตั้งค่าเอง
๓. หน้าจอมีไฟแสดงผลแบบ LED เมื่อมีการปั่น แสดงค่า เวลา,ความเร็ว,ระยะทาง,ระดับแรงต้าน,แคลอรี, อัตราการเต้นของหัวใจ,วัตต์
๔. ไม่ใช่แหล่งกำเนิดไฟฟ้าจากภายนอก
๕. เบาะนั่งสามารถปรับสูง-ต่ำได้
๖. สามารถวัดอัตราการเต้นหัวใจแบบมือสัมผัส
๗. มีมือจับด้านหน้าสำหรับพักแขน
๘. สามารถปรับแรงต้านได้
๙. มีระบบชาร์จโทรศัพท์มือถือแบบไร้สาย (Wireless Charger)
๑๐. สามารถรับน้ำหนักผู้ใช้ไม่น้อยกว่า ๑๕๐ กิโลกรัม
๑๑. ขนาดอุปกรณ์ไม่น้อยกว่า กว้าง ๕๐ เซนติเมตร ยาวไม่น้อยกว่า ๑๒๐ เซนติเมตร สูงไม่น้อยกว่า ๑๔๕ เซนติเมตร
๑๒. มีเอกสารรับรองมาตรฐาน EN ISO ๒๐๙๕๗ และได้รับเครื่องหมาย CE mark หรือเทียบเท่า

รายการที่ ๕ เครื่องฝึกกล้ามเนื้อหน้าอก และไหล่

คุณสมบัติเฉพาะ

๑. โครงสร้างอุปกรณ์เป็นหลัก แข็งแรง ทนทาน หรือเทียบเท่า
๒. มีเบาะรองศีรษะ สามารถปรับระดับได้ หุ้มด้วยหนังสังเคราะห์ หรือวัสดุอื่นที่เทียบเท่า หนาและไม่ซับเหงื่อ
๓. เบาะรองนั่ง สามารถปรับระดับได้ หุ้มด้วยหนังสังเคราะห์ หนาและไม่ซับเหงื่อ
๔. แขนแขนฝึกทั้งสองข้างมีแกนมือจับหุ้มด้วยวัสดุกันลื่น
๕. แขนสำหรับฝึกยกน้ำหนักปรับระดับได้
๖. ชุดน้ำหนักรวมไม่น้อยกว่า ๑๐๐ กิโลกรัม
๗. ใช้สลิงสำหรับออกแรงดึงน้ำหนัก มีรอกเป็นระบบทดน้ำหนัก
๘. มีฝาครอบชุดน้ำหนักมิดชิด มีช่องกลางสำหรับปรับเปลี่ยนน้ำหนัก
๙. มีแผ่นป้ายแสดงวิธีการฝึกติดในตัวเครื่อง
๑๐. มียางรองฐานอุปกรณ์ เพื่อป้องกันความเสียหายกับพื้นวางได้
๑๑. มีเอกสารรับรองมาตรฐานโรงงาน ISO ๙๐๐๑ หรือเทียบเท่า

รายการที่ ๖ เครื่องฝึกกล้ามเนื้อหน้าอก ไหล่ และหลัง

คุณสมบัติเฉพาะ

๑. โครงสร้างอุปกรณ์เป็นหลัก แข็งแรง ทนทาน หรือเทียบเท่า
๒. มีเบาะรองศีรษะ หุ้มด้วยหนังสังเคราะห์ หรือวัสดุอื่นที่เทียบเท่า หนาและไม่ซับเหงื่อ
๓. เบาะรองนั่งสามารถปรับระดับได้
๔. แขนแขนฝึกทั้งสองข้างมีแกนมือจับหุ้มด้วยวัสดุกันลื่น
๕. ชุดน้ำหนักรวมไม่น้อยกว่า ๑๐๐ กิโลกรัม
๖. ใช้สลิงสำหรับออกแรงดึงน้ำหนัก มีรอกเป็นระบบทดน้ำหนัก
๗. มีฝาครอบชุดน้ำหนักมิดชิด มีช่องกลางสำหรับปรับเปลี่ยนน้ำหนัก
๘. มีแผ่นป้ายแสดงวิธีการฝึกติดในตัวเครื่อง
๙. มียางรองฐานอุปกรณ์ เพื่อป้องกันความเสียหายกับพื้นวางได้
๑๐. มีเอกสารรับรองมาตรฐานโรงงาน ISO ๙๐๐๑ หรือเทียบเท่า

รายการที่ ๗ เครื่องฝึกกล้ามเนื้อแขนด้านหน้าและแขนด้านหลัง

คุณสมบัติเฉพาะ

๑. โครงสร้างอุปกรณ์เป็นหลัก แข็งแรง ทนทาน หรือเทียบเท่า
๒. มีเบาะรองศีรษะ หุ้มด้วยหนังสังเคราะห์ หรือวัสดุอื่นที่เทียบเท่า หนาและไม่ซับเหงื่อ
๓. เบาะรองนั่งสามารถปรับระดับสูง - ต่ำได้
๔. มีแกนมือจับหุ้มด้วยวัสดุกันลื่น
๕. แขนสำหรับฝึกยกน้ำหนักมีตุ้มน้ำหนักถ่วงเพื่อความสมดุล
๖. ชุดน้ำหนักรวมไม่น้อยกว่า ๑๐๐ กิโลกรัม
๗. ใช้สลิงสำหรับออกแรงดึงน้ำหนัก มีรอกเป็นระบบทดน้ำหนัก
๘. มีฝาครอบชุดน้ำหนักมิดชิด มีช่องกลางสำหรับปรับเปลี่ยนน้ำหนัก
๙. มีแผ่นป้ายแสดงวิธีการฝึกติดในตัวเครื่อง
๑๐. มียางรองฐานอุปกรณ์ เพื่อป้องกันความเสียหายกับพื้นวางได้
๑๑. มีเอกสารรับรองมาตรฐานโรงงาน ISO ๙๐๐๑ หรือเทียบเท่า

รายการที่ ๘ เครื่องฝึกกล้ามเนื้อ หน้าอก หลัง ไหล่ แขน

คุณสมบัติเฉพาะ

๑. โครงสร้างอุปกรณ์เป็นหลัก แข็งแรง ทนทาน หรือเทียบเท่า
๒. มีเบาะรองเข้า หุ้มด้วยหนังสังเคราะห์ หรือวัสดุอื่นที่เทียบเท่า หนาและไม่ซับเหงื่อ
๓. มีบาร์สำหรับโหนในการดึงน้ำหนักตัวและบาร์สำหรับดันแขนที่หุ้มด้วยวัสดุกันลื่น
๔. มีที่พักเท้าเพื่อใช้ในขณะเริ่มและสิ้นสุดการออกแรงฝึก
๕. ชุดน้ำหนักรวมไม่น้อยกว่า ๑๐๐ กิโลกรัม
๖. ใช้สลิงสำหรับออกแรงดึงน้ำหนัก มีรอกเป็นระบบทดน้ำหนัก
๗. มีฝาครอบชุดน้ำหนักมิดชิด มีช่องกลางสำหรับปรับเปลี่ยนน้ำหนัก
๘. มีแผ่นป้ายแสดงวิธีการฝึกติดในตัวเครื่อง
๙. มียางรองฐานอุปกรณ์ เพื่อป้องกันความเสียหายกับพื้นวางได้
๑๐. มีเอกสารรับรองมาตรฐานโรงงาน ISO ๙๐๐๑ หรือเทียบเท่า

รายการที่ ๙ เครื่องฝึกกล้ามเนื้อส่วนท้องและหลัง

คุณสมบัติเฉพาะ

๑. โครงสร้างอุปกรณ์เป็นหลัก แข็งแรง ทนทาน หรือเทียบเท่า
๒. มีเบาะรองสรีระ หุ้มด้วยหนังสังเคราะห์ หรือวัสดุอื่นที่เทียบเท่า หนาและไม่ซับเหงื่อ
๓. แกนด้านหลังสามารถปรับระดับได้
๔. ชุดน้ำหนักรวมไม่น้อยกว่า ๑๐๐ กิโลกรัม
๕. ใช้สลิงสำหรับออกแรงดึงน้ำหนัก มีรอกเป็นระบบทดน้ำหนัก
๖. มีฝาครอบชุดน้ำหนักมิดชิด มีช่องกลางสำหรับปรับเปลี่ยนน้ำหนัก
๗. มีแผ่นป้ายแสดงวิธีการฝึกติดในตัวเครื่อง
๘. มียางรองฐานอุปกรณ์ เพื่อป้องกันความเสียหายกับพื้นวางได้
๙. มีเอกสารรับรองมาตรฐานโรงงาน ISO ๙๐๐๑ หรือเทียบเท่า

รายการที่ ๑๐ เครื่องฝึกกล้ามเนื้อสะโพกและก้น

คุณสมบัติเฉพาะ

๑. โครงสร้างอุปกรณ์เป็นหลัก แข็งแรง ทนทาน หรือเทียบเท่า
๒. มีเบาะรองสรีระ หุ้มด้วยหนังสังเคราะห์ หรือวัสดุอื่นที่เทียบเท่า หนาและไม่ซับเหงื่อ
๓. เบาะรองอกสามารถปรับระดับสูงต่ำได้
๔. แกนแขนฝึกทั้งสองข้างมีแกนมือจับหุ้มด้วยวัสดุกันลื่น
๕. ชุดน้ำหนักรวมไม่น้อยกว่า ๑๐๐ กิโลกรัม
๖. ใช้สลิงสำหรับออกแรงดึงน้ำหนัก มีรอกเป็นระบบทดน้ำหนัก
๗. มีฝาครอบชุดน้ำหนักมิดชิด มีช่องกลางสำหรับปรับเปลี่ยนน้ำหนัก
๘. มีแผ่นป้ายแสดงวิธีการฝึกติดในตัวเครื่อง
๙. มียางรองฐานอุปกรณ์ เพื่อป้องกันความเสียหายกับพื้นวางได้
๑๐. มีเอกสารรับรองมาตรฐานโรงงาน ISO ๙๐๐๑ หรือเทียบเท่า

รายการที่ ๑๑ เครื่องฝึกกล้ามเนื้อขาด้านหน้า

คุณสมบัติเฉพาะ

๑. โครงสร้างอุปกรณ์เป็นหลัก แข็งแรง ทนทาน หรือเทียบเท่า
๒. มีเบาะรองสรีระ หุ้มด้วยหนังสังเคราะห์ หรือวัสดุอื่นที่เทียบเท่า หนาและไม่ซับเหงื่อ
๓. ด้านข้างเบาะรองนั่งมีแกนมือจับหุ้มด้วยวัสดุกันลื่น
๔. แกนต้นขาสามารถปรับระดับได้ และมีตุ้มถ่วงน้ำหนักเพื่อความสมดุล
๕. เบาะพนักพิงหลังสามารถปรับเลื่อน ไกล-ใกล้ เพื่อความเหมาะสมกับสรีระของผู้ใช้
๖. ชุดน้ำหนักรวมไม่น้อยกว่า ๑๐๐ กิโลกรัม
๗. ใช้สลิงสำหรับออกแรงดึงน้ำหนัก มีรอกเป็นระบบทดน้ำหนัก
๘. มีฝาครอบชุดน้ำหนักมิดชิด มีช่องกลางสำหรับปรับเปลี่ยนน้ำหนัก
๙. มีแผ่นป้ายแสดงวิธีการฝึกติดในตัวเครื่อง
๑๐. มียางรองฐานอุปกรณ์ เพื่อป้องกันความเสียหายกับพื้นวางได้
๑๑. มีเอกสารรับรองมาตรฐานโรงงาน ISO ๙๐๐๑ หรือเทียบเท่า

รายการที่ ๑๒ เครื่องฝึกกล้ามเนื้อขาด้านหลัง

คุณสมบัติเฉพาะ

๑. โครงสร้างอุปกรณ์เป็นหลัก แข็งแรง ทนทาน หรือเทียบเท่า
๒. มีเบาะรองสรีระ หุ้มด้วยหนังสังเคราะห์ หรือวัสดุอื่นที่เทียบเท่า หนาและไม่ซับเหงื่อ
๓. เบาะรองแขนทั้งสองข้างมีแกนเหล็กหุ้มด้วยวัสดุกันลื่น สำหรับมือจับเพื่อยึดให้การทรงตัวมั่นคงในการฝึก
๔. ปรับช่วงการฝึกได้เพื่อความเหมาะสมของสรีระผู้ใช้
๕. ชุดน้ำหนักเครื่องโดยประมาณไม่น้อยกว่า ๑๐๐ กิโลกรัม
๖. ใช้สลิงสำหรับออกแรงดึงน้ำหนัก มีรอกเป็นระบบทดน้ำหนัก
๗. มีฝาครอบชุดน้ำหนักมิดชิด มีช่องกลางสำหรับปรับเปลี่ยนน้ำหนัก
๘. มีแผ่นป้ายแสดงวิธีการฝึกติดในตัวเครื่อง
๙. มียางรองฐานอุปกรณ์ เพื่อป้องกันความเสียหายกับพื้นวางได้
๑๐. มีเอกสารรับรองมาตรฐานโรงงาน ISO ๙๐๐๑ หรือเทียบเท่า

รายการที่ ๑๓ เครื่องฝึกกล้ามเนื้อต้นขาด้านในและด้านนอก

คุณสมบัติเฉพาะ

๑. โครงสร้างอุปกรณ์เป็นหลัก แข็งแรง ทนทาน หรือเทียบเท่า
๒. มีเบาะรองสรีระ หุ้มด้วยหนังสังเคราะห์ หรือวัสดุอื่นที่เทียบเท่า หนาและไม่ซับเหงื่อ
๓. มีแกนมือจับด้านข้างเบาะรองนั่ง หุ้มด้วยวัสดุกันลื่น
๔. แกนต้นขาปรับช่วงการใช้ได้
๕. ชุดน้ำหนักรวมไม่น้อยกว่า ๑๐๐ กิโลกรัม
๖. ใช้สลิงสำหรับออกแรงดึงน้ำหนัก มีรอกเป็นระบบทดน้ำหนัก
๗. มีฝาครอบชุดน้ำหนักมิดชิด มีช่องกลางสำหรับปรับเปลี่ยนน้ำหนัก
๘. มีแผ่นป้ายแสดงวิธีการฝึกติดในตัวเครื่อง
๙. มียางรองฐานอุปกรณ์ เพื่อป้องกันความเสียหายกับพื้นวางได้
๑๐. มีเอกสารรับรองมาตรฐานโรงงาน ISO ๙๐๐๑ หรือเทียบเท่า

รายการที่ ๑๖ เครื่องฝึกกล้ามเนื้อขา รวมแบบลาดเอียง

คุณสมบัติเฉพาะ

๑. โครงสร้างอุปกรณ์เป็นหลัก แข็งแรง ทนทาน หรือเทียบเท่า
๒. มีเบาะแบบ ๒ ชั้น สำหรับรองหลังและรองนั่ง หุ้มด้วยวัสดุสังเคราะห์ หรือวัสดุอื่นที่เทียบเท่า หนาและไม่ซับเหงื่อ
๓. เบาะรองหลังปรับระดับได้
๔. มีแกนใส่แผ่นน้ำหนักด้านข้าง ซ้าย-ขวา
๕. มีแกนล็อกกระดับทั้งสองข้าง เพื่อความปลอดภัย
๖. มีแผ่นดันเท้าขนาดใหญ่ เป็นเหล็กมีลายกันลื่น
๗. ที่ดันขาสามารถเลื่อนขึ้นลงในแนวลาดเอียง
๘. มียางรองฐานอุปกรณ์ เพื่อป้องกันความเสียหายกับพื้นวางไว้
๙. มีเอกสารรับรองมาตรฐานโรงงาน ISO ๙๐๐๑ หรือเทียบเท่า

รายการที่ ๑๗ เครื่องฝึกกล้ามเนื้อ ขา น่อง แบบยืน

คุณสมบัติเฉพาะ

๑. โครงสร้างอุปกรณ์เป็นหลัก แข็งแรง ทนทาน หรือเทียบเท่า
๒. มีเบาะรองศีรษะ หุ้มด้วยหนังสังเคราะห์ หรือวัสดุอื่นที่เทียบเท่า หนาและไม่ซับเหงื่อ
๓. แกนมือจับหุ้มด้วยวัสดุกันลื่นมีวัสดุปิดปลายท่อ
๔. มียางรองฐานอุปกรณ์ เพื่อป้องกันความเสียหายกับพื้นวางได้
๕. สามารถปรับเพิ่มหรือลดน้ำหนักได้ตามความต้องการของผู้ใช้
๖. มีเอกสารรับรองมาตรฐานโรงงาน ISO ๙๐๐๑ หรือเทียบเท่า

รายการที่ ๑๘ ม้านั่งบริหารกล้ามเนื้อแบบลาดชัน

คุณสมบัติเฉพาะ

๑. โครงสร้างอุปกรณ์เป็นหลัก แข็งแรง ทนทาน หรือเทียบเท่า
๒. มีเบาะรองศีรษะ หุ้มด้วยหนังสังเคราะห์ หรือวัสดุอื่นที่เทียบเท่า หนา และไม่ซับเหงื่อ
๓. เบาะรองนั่งปรับระดับได้
๔. มีตัวรองรับคานยกน้ำหนัก (Stop Bar) ไม่น้อยกว่า ๒ จุด
๕. มีแกนพักเท้าที่ผลิตจากเหล็ก รองด้วยวัสดุกันลื่น
๖. มีแกนเหล็กด้านข้างสำหรับแขวนแผ่นน้ำหนัก เพื่อความสะดวกในการใช้งาน
๗. มียางรองฐานอุปกรณ์ เพื่อป้องกันความเสียหายกับพื้นวางได้
๘. มีเอกสารรับรองมาตรฐานโรงงาน ISO ๙๐๐๑ หรือเทียบเท่า

รายการที่ ๑๙ ม้าฝึกกล้ามเนื้อหลัง

คุณสมบัติเฉพาะ

๑. โครงสร้างอุปกรณ์เป็นหลัก แข็งแรง ทนทาน หรือเทียบเท่า
๒. เบาะรองสรีระ หุ้มด้วยหนังสังเคราะห์ หรือวัสดุอื่นที่เทียบเท่า หนา และไม่ซับเหงื่อ
๓. เบาะสามารถปรับระดับได้ตามสรีระ
๔. พื้นสำหรับเท้าเหยียบผลิตจากเหล็ก รองด้วยวัสดุมีลายกันลื่น
๕. มียางรองฐานอุปกรณ์ เพื่อป้องกันความเสียหายกับพื้นวางได้
๖. มีเอกสารรับรองมาตรฐานโรงงาน ISO ๙๐๐๑ หรือเทียบเท่า

รายการที่ ๒๐ ม้าฝึกกล้ามเนื้อแขนด้านหน้า

คุณสมบัติเฉพาะ

๑. โครงสร้างอุปกรณ์เป็นหลัก แข็งแรง ทนทาน หรือเทียบเท่า
๒. เบาะรองสรีระ หุ้มด้วยหนังสังเคราะห์ หรือวัสดุอื่นที่เทียบเท่า หนาและไม่ซับเหงื่อ
๓. เบาะรองนั่ง ปรับระดับได้
๔. มีที่รองรับบาร์ยกน้ำหนัก
๕. มียางรองฐานอุปกรณ์ เพื่อป้องกันความเสียหายกับพื้นวางได้
๖. มีเอกสารรับรองมาตรฐานโรงงาน ISO ๙๐๐๑ หรือเทียบเท่า

รายการที่ ๒๑ ม้าฝึกกล้ามเนื้อหน้าท้อง

คุณสมบัติเฉพาะ

๑. โครงสร้างอุปกรณ์เป็นหลัก แข็งแรง ทนทาน หรือเทียบเท่า
๒. มีเบาะรองสรีระ หุ้มด้วยหนังสังเคราะห์ หรือวัสดุอื่นที่เทียบเท่า หนาและไม่ซับเหงื่อ
๓. สามารถปรับระดับลาดเอียงได้
๔. มีล้อเลื่อนสำหรับเคลื่อนย้ายอุปกรณ์
๕. มียางรองฐานอุปกรณ์ เพื่อป้องกันความเสียหายกับพื้นวางได้
๖. มีเอกสารรับรองมาตรฐานโรงงาน ISO ๙๐๐๑ หรือเทียบเท่า

รายการที่ ๒๒ ม้านั่งปรับระดับ

คุณสมบัติเฉพาะ

๑. โครงสร้างอุปกรณ์เป็นหลัก แข็งแรง ทนทาน หรือเทียบเท่า
๒. มีเบาะรองสรีระ หุ้มด้วยหนังสังเคราะห์ หรือวัสดุอื่นที่เทียบเท่า หนา และไม่ซับเหงื่อ
๓. เบาะรองสรีระปรับระดับได้ ทั้งส่วนรองนั่งและพนักพิงหลัง
๔. มีล้อเลื่อนสำหรับเคลื่อนย้ายอุปกรณ์
๕. มียางรองฐานอุปกรณ์ เพื่อป้องกันความเสียหายกับพื้นวางได้
๖. มีเอกสารรับรองมาตรฐานโรงงาน ISO ๙๐๐๑ หรือเทียบเท่า

รายการที่ ๒๓ ม้านั่งบริหารแบบราบ

คุณสมบัติเฉพาะ

๑. โครงสร้างอุปกรณ์เป็นหลัก แข็งแรง ทนทาน หรือเทียบเท่า
๒. เบาะรองนั่งหุ้มด้วยหนังสังเคราะห์ หรือวัสดุอื่นที่เทียบเท่า ทนทานและไม่ซับเหงื่อ
๓. มีล้อเลื่อนสำหรับเคลื่อนย้ายอุปกรณ์
๔. มียางรองฐานอุปกรณ์ เพื่อป้องกันความเสียหายกับพื้นวางได้
๕. มีเอกสารรับรองมาตรฐานโรงงาน ISO ๙๐๐๑ หรือเทียบเท่า

รายการที่ ๒๔ ชุดดัมเบลน้ำหนัก ๒.๕ - ๒๕ กก. พร้อมชั้นวาง

คุณสมบัติเฉพาะ

๑. ดัมเบลผลิตจากเหล็ก หุ้มด้วยยาง ด้ามจับชุบโครเมียมพิมพ์ลายกันลื่น กระจับมือ

ประกอบด้วย ชุดดัมเบล ๑๐ คู่ น้ำหนักรวม ๒๗๕ กิโลกรัม

น้ำหนัก	๒.๕	กิโลกรัม	๑ คู่
น้ำหนัก	๕	กิโลกรัม	๑ คู่
น้ำหนัก	๗.๕	กิโลกรัม	๑ คู่
น้ำหนัก	๑๐	กิโลกรัม	๑ คู่
น้ำหนัก	๑๒.๕	กิโลกรัม	๑ คู่
น้ำหนัก	๑๕	กิโลกรัม	๑ คู่
น้ำหนัก	๑๗.๕	กิโลกรัม	๑ คู่
น้ำหนัก	๒๐	กิโลกรัม	๑ คู่
น้ำหนัก	๒๒.๕	กิโลกรัม	๑ คู่
น้ำหนัก	๒๕	กิโลกรัม	๑ คู่

๒. ชั้นวางดัมเบลผลิตจากเหล็ก แข็งแรง ทนทาน

๓. ชั้นวางแบ่งเป็น ๒ ชั้น วางดัมเบลได้ ๑๐ คู่

รายการที่ ๒๕ ดัมเบลหุ้มยาง น้ำหนัก ๒๗.๕-๕๐ กก. พร้อมชั้นวาง

คุณสมบัติเฉพาะ

๑. ดัมเบลผลิตจากเหล็ก หุ้มด้วยยาง ด้ามจับชุบโครเมียมพิมพ์ลายกันลื่น กระจับมือ

ประกอบด้วย ชุดดัมเบล ๑๐ คู่ น้ำหนักรวม ๗๗๕ กิโลกรัม

น้ำหนัก	๒๗.๕	กิโลกรัม	๑ คู่
น้ำหนัก	๓๐	กิโลกรัม	๑ คู่
น้ำหนัก	๓๒.๕	กิโลกรัม	๑ คู่
น้ำหนัก	๓๕	กิโลกรัม	๑ คู่
น้ำหนัก	๓๗.๕	กิโลกรัม	๑ คู่
น้ำหนัก	๔๐	กิโลกรัม	๑ คู่
น้ำหนัก	๔๒.๕	กิโลกรัม	๑ คู่
น้ำหนัก	๔๕	กิโลกรัม	๑ คู่
น้ำหนัก	๔๗.๕	กิโลกรัม	๑ คู่
น้ำหนัก	๕๐	กิโลกรัม	๑ คู่

๒. ชั้นวางดัมเบลผลิตจากเหล็ก แข็งแรง ทนทาน

๓. ชั้นวางแบ่งเป็น ๒ ชั้น วางดัมเบลได้ ๑๐ คู่

รายการที่ ๒๖ โอลิมปิคบาร์ฟีก น้ำหนัก ๑๐ - ๓๐ กก. พร้อมชั้นวาง

คุณสมบัติเฉพาะ

๑. โครงสร้างเป็นหลัก ตั้มน้ำหนักหุ้มยาง ด้ามจับชุบโครเมียมมีลายกันลื่น
๒. ในชุดประกอบด้วย บาร์ตรง น้ำหนัก ๑๐ , ๑๕ , ๒๐ , ๒๕ , ๓๐ กิโลกรัม บาร์หยัก น้ำหนัก ๑๐ , ๑๕ , ๒๐ , ๒๕ , ๓๐ กิโลกรัม
๓. ชั้นวางบาร์ โครงสร้างทำจากเหล็ก ที่วางบาร์วางได้ไม่น้อยกว่า ๕ คู่
๔. มียางรองฐานอุปกรณ์ เพื่อป้องกันความเสียหายกับพื้นวางได้

รายการที่ ๒๗ ชุดแผ่นน้ำหนักหุ้มยาง ๒.๕ - ๒๕ กก.

คุณสมบัติเฉพาะ

๑. แผ่นน้ำหนักผลิตจากเหล็ก หุ้มด้วยยางสังเคราะห์ จำนวนไม่น้อยกว่า ๖ คู่ (๑๒ แผ่น) น้ำหนักรวมไม่น้อยกว่า ๑๕๕ กิโลกรัม

ประกอบด้วย	๒.๕ กิโลกรัม	๑ คู่
	๕ กิโลกรัม	๑ คู่
	๑๐ กิโลกรัม	๑ คู่
	๑๕ กิโลกรัม	๑ คู่
	๒๐ กิโลกรัม	๑ คู่
	๒๕ กิโลกรัม	๑ คู่
๒. รูเสียบคานบาร์ขนาดเส้นผ่านศูนย์กลาง ๒ นิ้ว

รายการที่ ๒๘ แผ่นยางปูพื้นห้อง หนา ๒๕ มิลลิเมตร

คุณสมบัติเฉพาะ

๑. พื้นยาง ทำจากยางพาราสังเคราะห์
๒. หนาไม่น้อยกว่า ๒๕ มิลลิเมตร
๓. มีตัวล็อกพลาสติกด้านล่าง
๔. พื้นยางมีปูรองรับการกระแทก ๑ ตร.ม. ประกอบด้วย พื้นยาง ๔ แผ่น ๑ แผ่นมีขนาด ๕๐*๕๐ ซม.

รายการที่ ๒๙ บาร์แกนตรงยกน้ำหนักแบบโอลิมปิค

คุณสมบัติเฉพาะ

๑. ทำจากเหล็กชุบโครเมียมเคลือบกันสนิม
๒. ความยาว ๗ ฟุต เส้นผ่านศูนย์กลางปลายแกน ๒ นิ้ว
๓. ใช้กับแผ่นน้ำหนักแบบโอลิมปิค รูขนาดเส้นผ่าศูนย์กลาง ๒ นิ้ว
๔. ตรงมือจับมีลายกันลื่น

รายการ ๓๐ บาร์เบลแบบหยักสำหรับยกน้ำหนัก

คุณสมบัติเฉพาะ

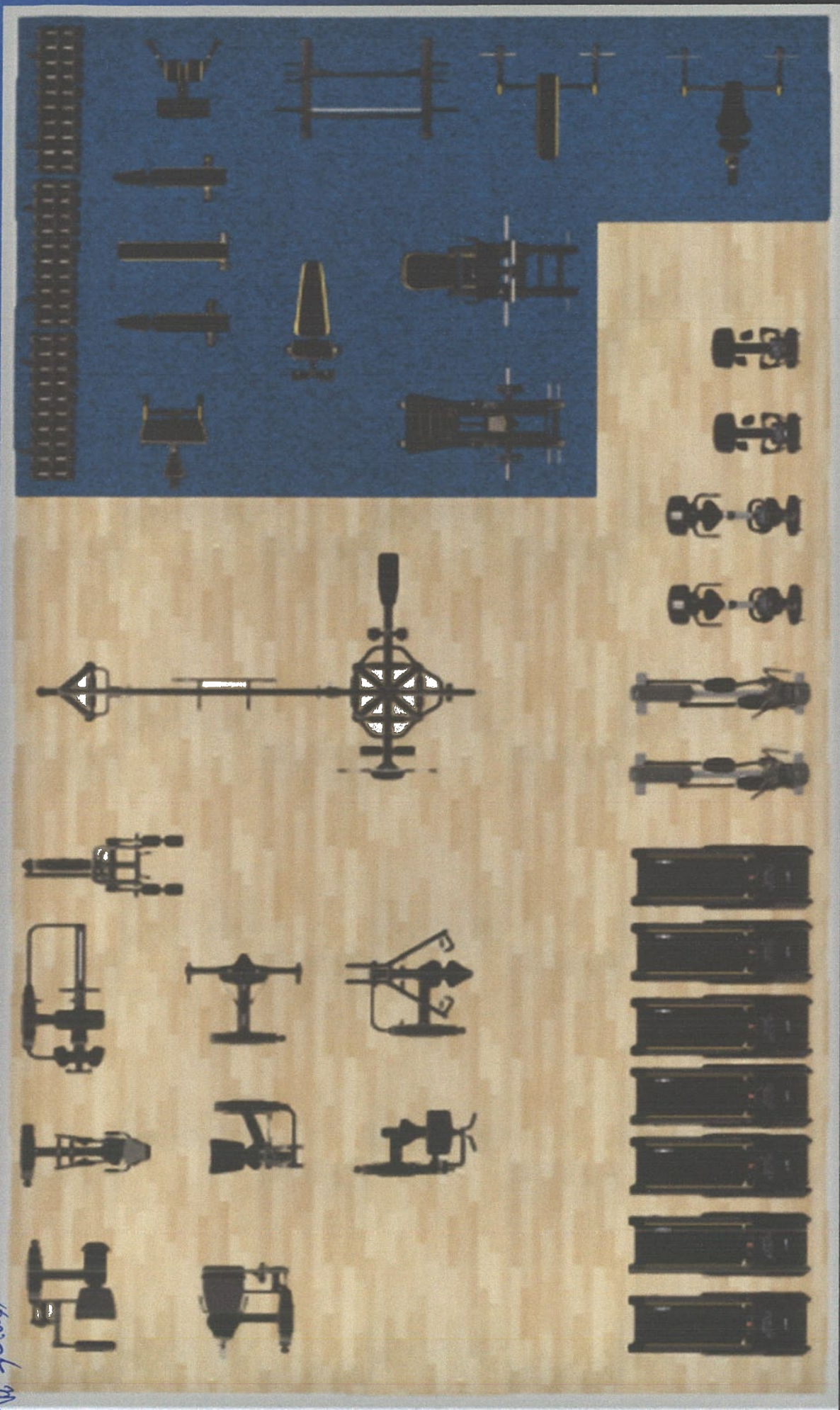
๑. วัสดุเป็นเหล็กชุบโครเมียม มีความแข็งแรง ทนทาน
๒. แกนขนาด ๒ นิ้ว ใช้กับแผ่นน้ำหนักแบบโอลิมปิก

รายการที่ ๓๑ ชุด Handle

๑. มือจับตรง	จำนวน	๑	ชิ้น
๒. มือจับรูปตัววี	จำนวน	๑	ชิ้น
๓. มือจับวีบาร์	จำนวน	๑	ชิ้น
๔. คลิปล็อคบาร์	จำนวน	๑	คู่
๕. มือจับบาร์แบบหยัก	จำนวน	๑	ชิ้น
๖. มือจับเดี่ยว	จำนวน	๑	ชิ้น
๗. คลิปล็อคบาร์แบบเหล็ก	จำนวน	๑	คู่
๘. มือจับเชือก	จำนวน	๑	ชิ้น
๙. โฟมรองคอ	จำนวน	๑	ชิ้น
๑๐. มือจับกว้าง	จำนวน	๑	ชิ้น
๑๑. มือจับตรงกว้าง	จำนวน	๑	ชิ้น
๑๒. มือจับวีกว้าง	จำนวน	๑	ชิ้น



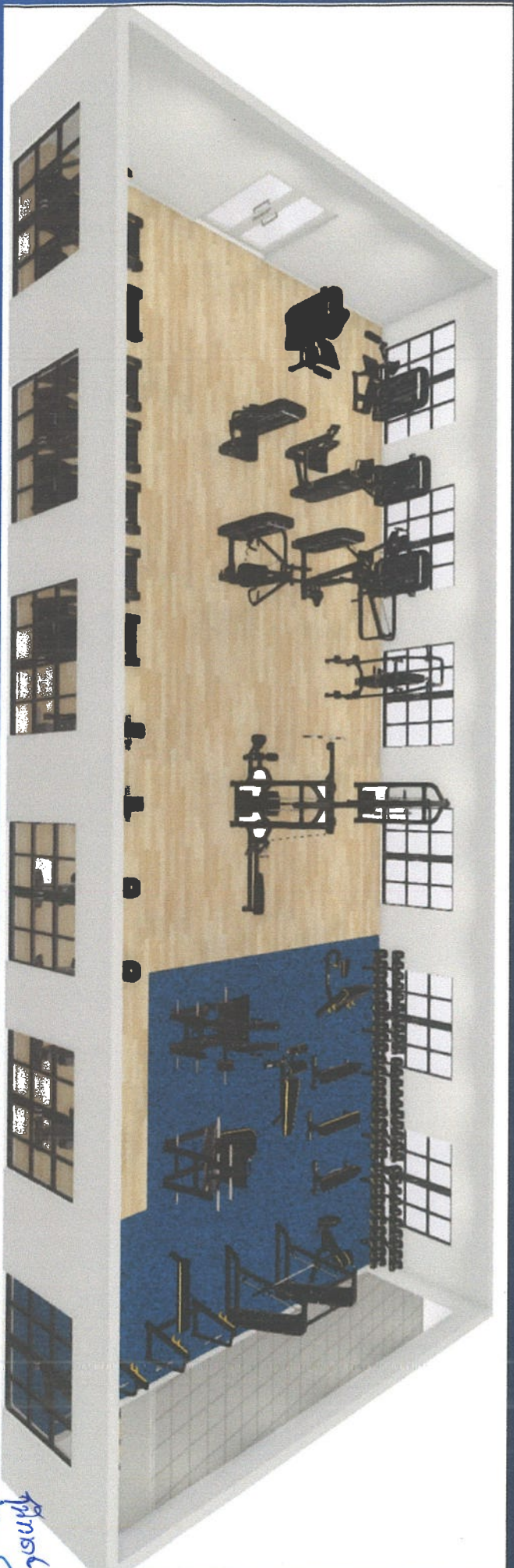
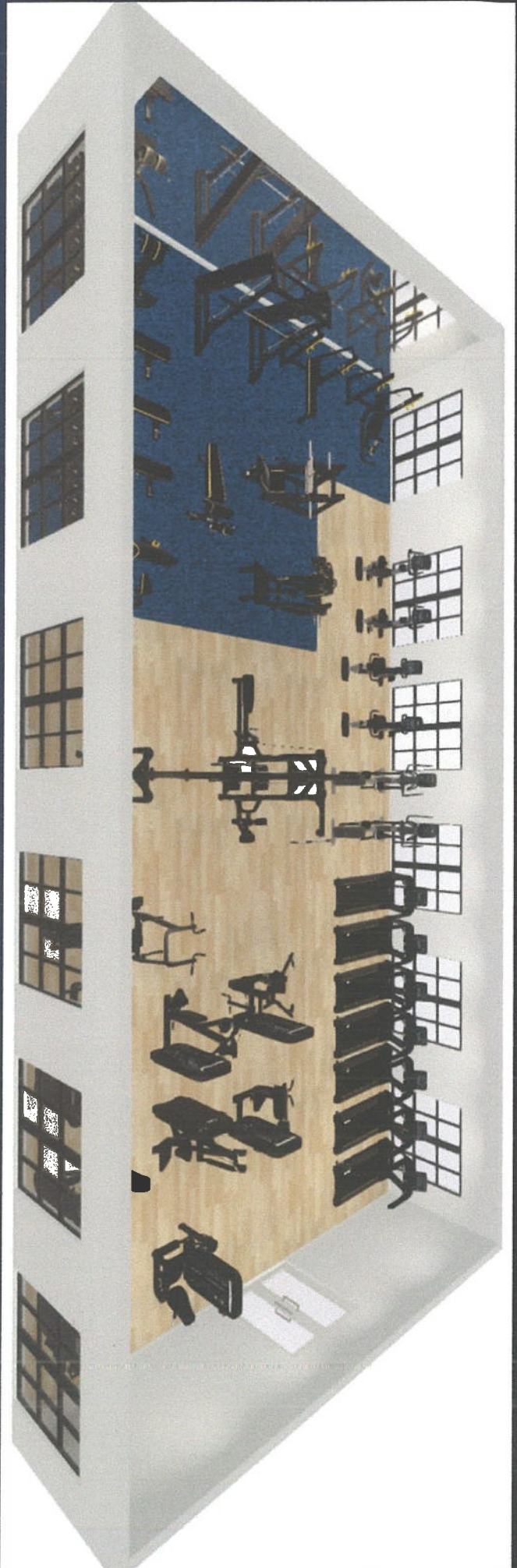
ห้องออกกำลังกายอาจารย์โรงพยาบาลศึกษา แผนกการกีฬา กภพศ.จุฬ.สส.



Handwritten notes in Thai script, including the name 'นาย วิชาญ' and other illegible text.



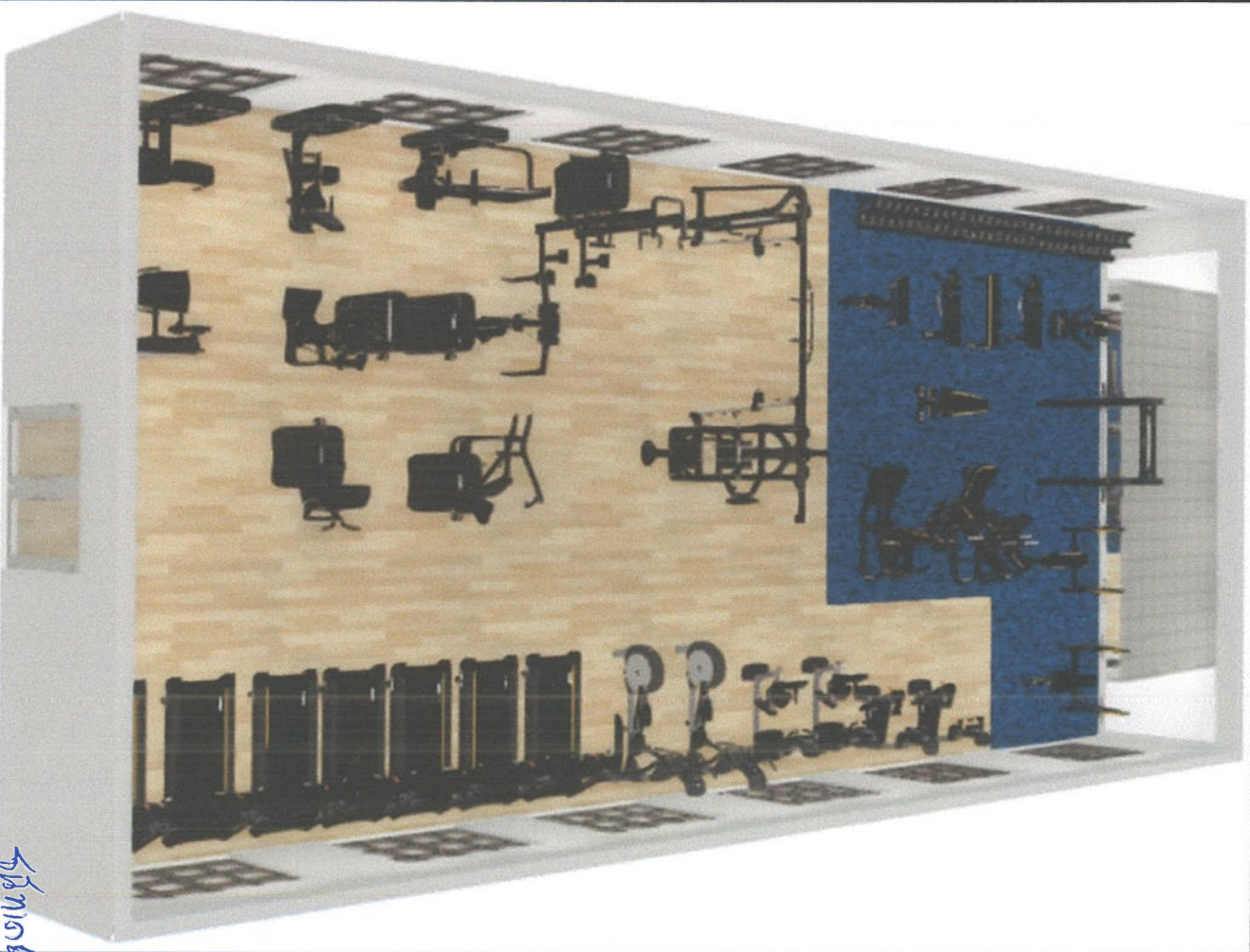
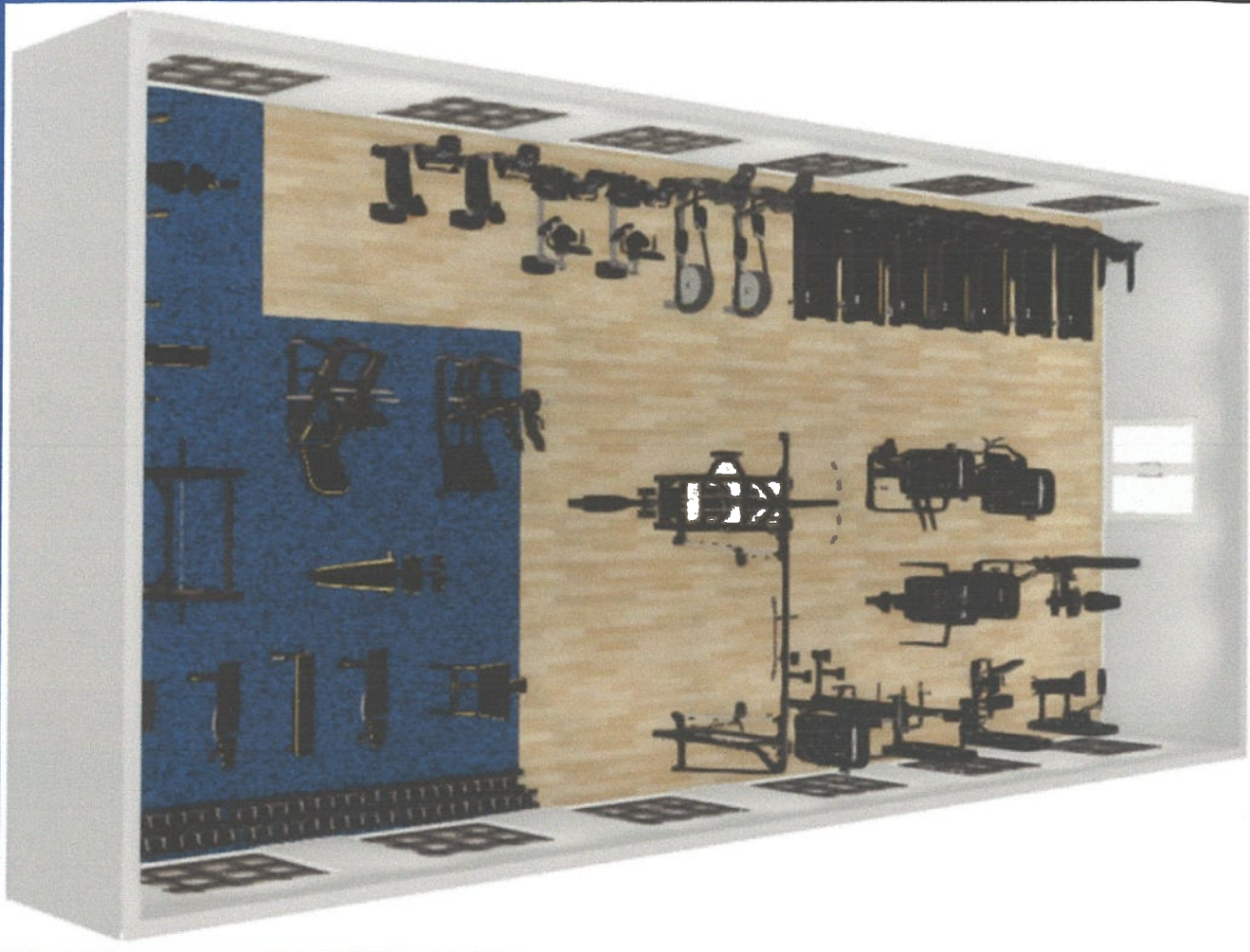
ห้องออกกำลังกายอาคารโรงพลศึกษา แผนกการกีฬา กภพศ.รพท.สส.



Handwritten signature in blue ink.



ห้องออกกำลังกายอาคารโรงพลศึกษา แผนกการกีฬา กพศ. ฐท.สส.



3D model by